

Opgave 2 – Wereld: De ontwikkeling van Zuid-Afrika

Bestudeer de bronnen 1 en 2 uit het bronnenboekje die bij deze opgave horen.

Gebruik de atlas.

Stelling: Zuid-Afrika behoort op mondiale schaal tot de semi-perifere landen.

3p

5 Geef

- twee economische kenmerken van Zuid-Afrika die deze stelling onderbouwen;
- een demografisch kenmerk van Zuid-Afrika dat deze stelling weerlegt.

Gebruik de atlas.

Binnen het continent Afrika is Zuid-Afrika de laatste decennia uitgegroeid tot een van de economische koplopers.

2p

6 Geef

- een liggingkenmerk van Zuid-Afrika dat hieraan heeft bijgedragen;
- een oorzaak vanuit de dimensie natuur die hieraan heeft bijgedragen.

Gebruik de bronnen 1 en 2.

Zuid-Afrika kent op zowel nationaal schaalniveau als op het schaalniveau van de stad een sterke ruimtelijke segregatie.

4p

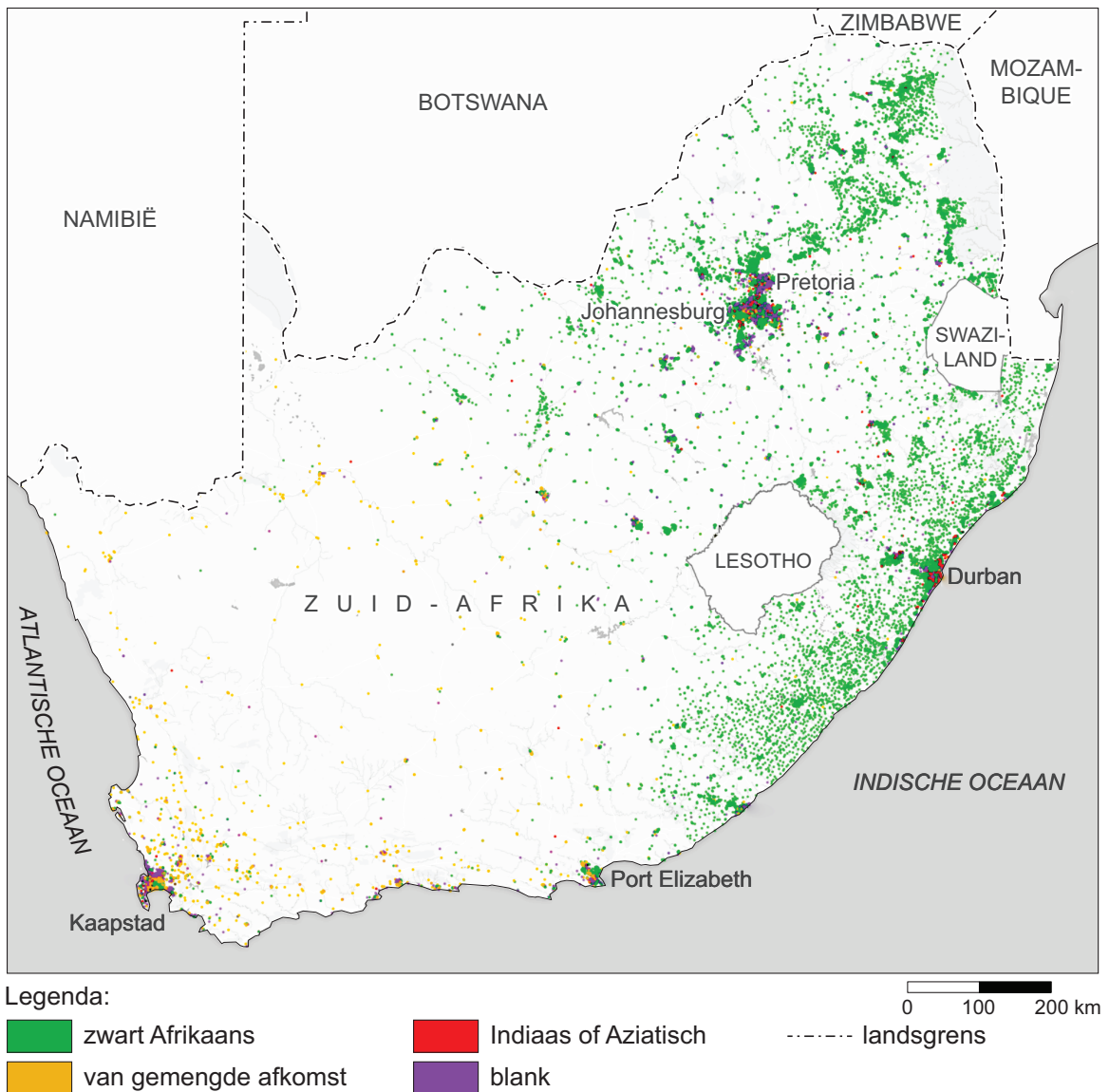
7 Beschrijf voor elk van deze schaalniveaus het spreidingspatroon waaruit deze ruimtelijke segregatie blijkt.

Geef voor elk van deze schaalniveaus aan waardoor de ruimtelijke segregatie is ontstaan.

Opgave 2 – Wereld: De ontwikkeling van Zuid-Afrika

bron 1

Zuid-Afrika: spreidingskaart naar etniciteit

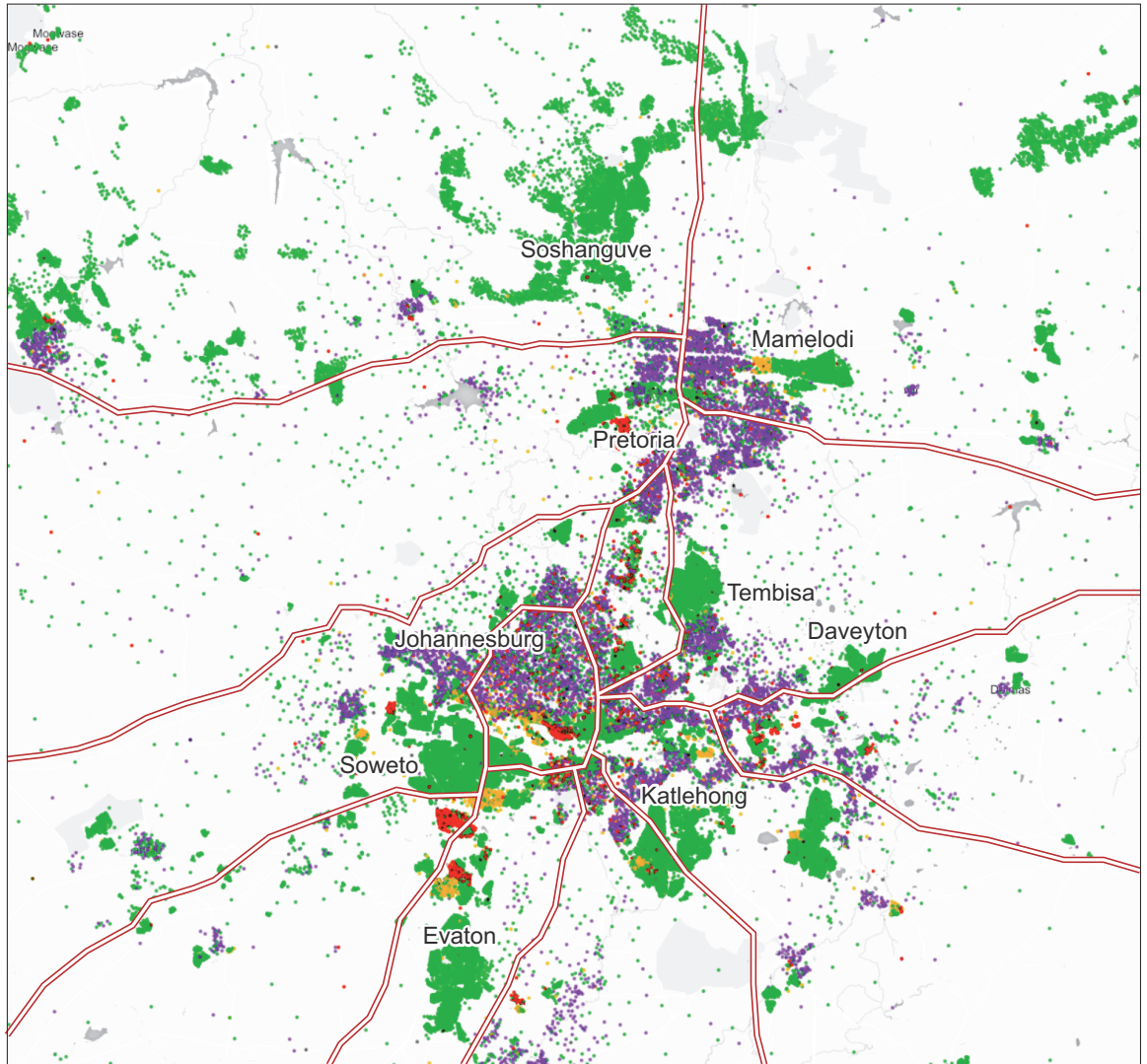


Afkomst (eticiteit) is een gegeven dat op basis van zelfidentificatie door de inwoner is bepaald (2011).

Elke stip komt overeen met 5.000 inwoners.

bron 2

Johannesburg en Pretoria: spreidingskaart naar etniciteit



Legenda:

zwart Afrikaans

Indiaas of Aziatisch

snelweg

van gemengde afkomst

blank

Afkomst (etniciteit) is een gegeven dat op basis van zelfidentificatie door de inwoner is bepaald (2011).

Elke stip komt overeen met 250 inwoners.

Bronvermelding

Een opsomming van de in dit examen gebruikte bronnen, zoals teksten en afbeeldingen, is te vinden in het bij dit examen behorende correctievoorschrift, dat na afloop van het examen wordt gepubliceerd.